



I.L. MOTORSPORT

Einbauanleitung

Short-Shifter für MX-5 NB – 5 Gang

NB0-7000

11/2016

Entfernen Sie den Schaltknauf und demontieren Sie die Tunnelkonsole indem Sie die 5 Schrauben lösen. (Siehe Bild 1)

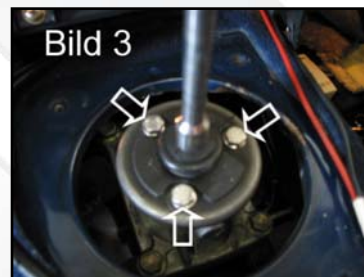
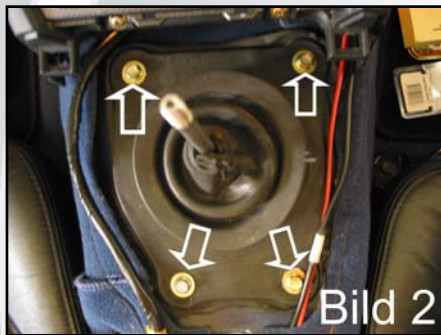
Entnehmen sie das sichtbar gewordene Isoliermaterial.



Jetzt ist die große Gummimanschette sichtbar, die durch lösen der 4 Schrauben angehoben werden kann. Die darunterliegende kleine Dichtmanschette ist nach dem lösen der 3 Schrauben mit dem Schalthebel und der großen Gummimanschette zu entnehmen. (siehe Bild 2 und 3).

Hinweis: Schalthebel nur in Leerlaufstellung entnehmen

Achtung: Schalthebel ist ölig, Lappen umlegen um ein tropfen zu vermeiden.

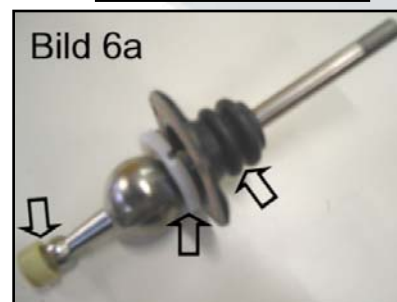


Nach Entnahme und Reinigung des Schalthebels wird durch Auftrennen des weißen Kunststoffringes an der großen Gummimanschette diese von dem Schalthebel abgezogen. (siehe Bild 5a)



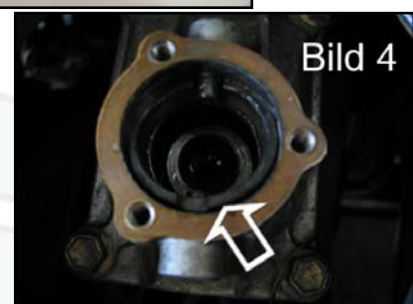
Jetzt wird das Kunststofflager auf der kleinen Kugel abgedrückt und auf dem Short-Shifter montiert.

Legen Sie nun das Kunststofflager mit Federring auf die Short-Shifter Kugel und Schieben Sie die neue Dichtmanschette auf. (siehe Bild 6a).



Vor dem Einsetzen des Short-Shifters ist das Kunststofflager zu entnehmen. Das Kunststofflager kann mittels kleinem Schraubendreher herausgehoben werden. (siehe Bild 4)

Beim heraushebeln wird das Kunststofflager in Regel zerstört. Ein neues Kunststofflager ist im Lieferumfang enthalten.





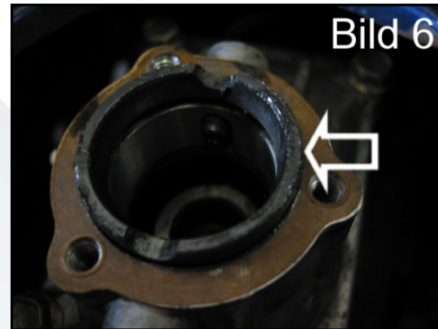
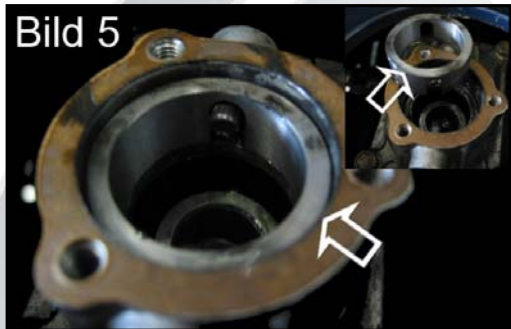
Einbauanleitung

Short-Shifter für MX-5 NB – 5 Gang

NB0-7000

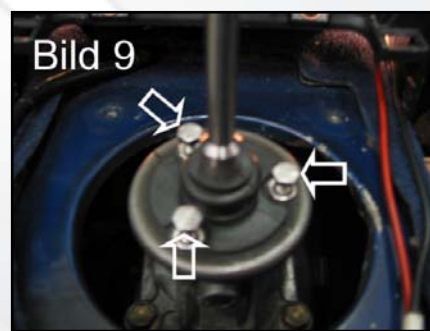
11/2016

Jetzt wird die Distanzhülse über die Stifte eingeschoben. (siehe Bild 5)
Auf die Distanzhülse das neue Kunststofflager. (siehe Bild 6)

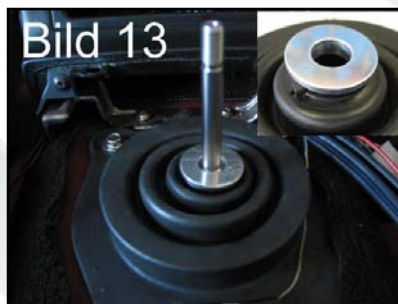


Legen Sie die Papierdichtung auf die Dichtfläche und stecken Sie den Distanzflansch auf. Die Stifte sind so zu justieren, dass sie über den originalen Stiften und in den Aussparungen des unteren Kunststofflagers sitzt. (siehe Bild 7)

Stecken Sie den Short-Shifter jetzt senkrecht in das Getriebe. Dabei müssen die Nuten über die Stifte gebracht werden. Befestigen Sie die Dichtmanschette mit den mitgelieferten Schrauben. (siehe Bild 9)



Nun befestigen Sie den Aluring mittels Kabelbinder an der Gummimanschette.
Schrauben Sie die große Gummimanschette wieder an. (siehe Bild 13).



Montieren Sie nun die Tunnelkonsole.

Hinweis: Prüfen Sie ob alle Steckverbindungen (z.B. Fensterheber) eingesteckt sind und funktionieren.